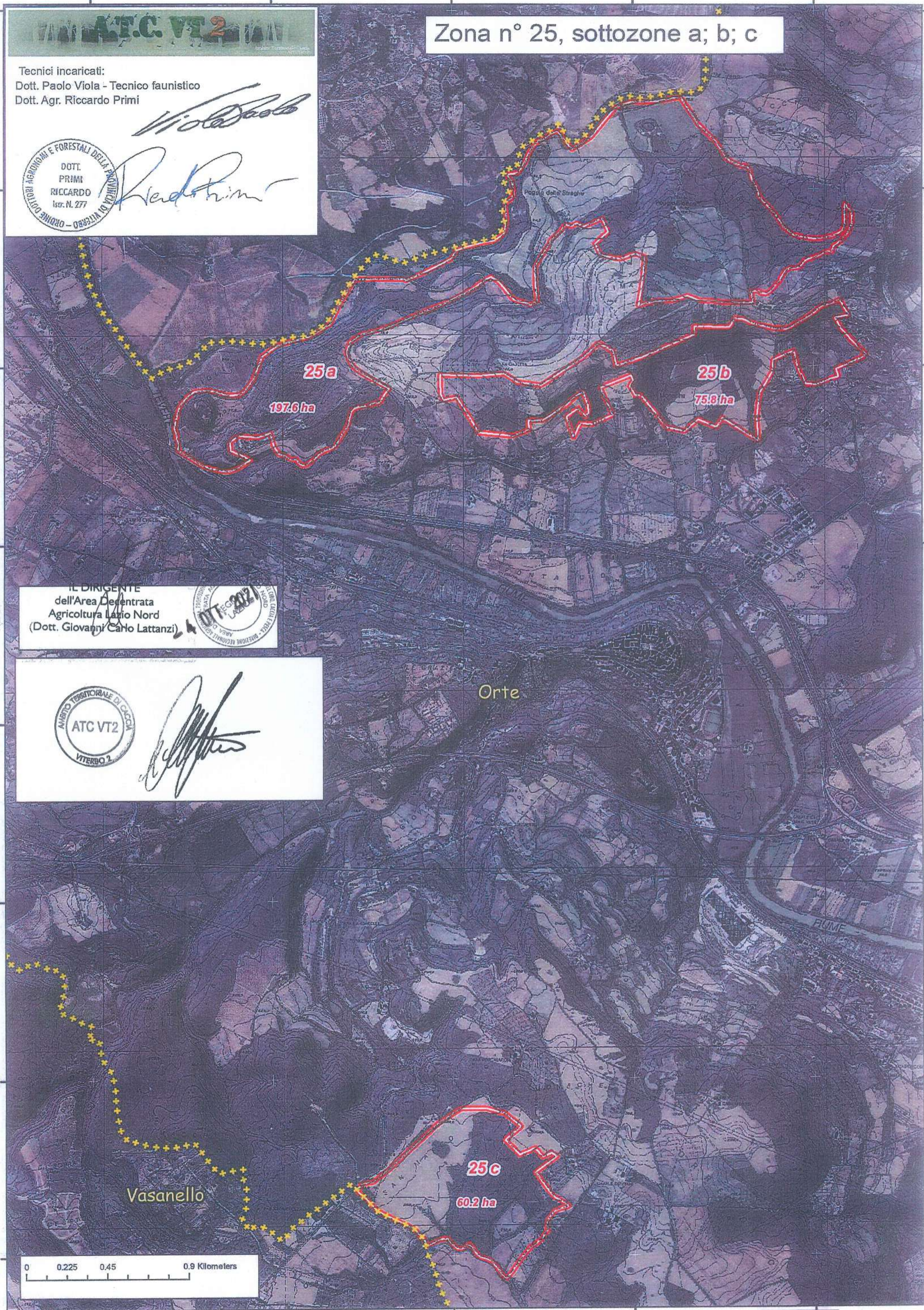


Tecnici incaricati:
Dott. Paolo Viola - Tecnico faunistico
Dott. Agr. Riccardo Primi



IL DIRIGENTE
dell'Area Delegata
Agricoltura Lazio Nord
(Dott. Giovanni Carlo Lattanzi)



Orte

Vasanello

25c

60.2 ha

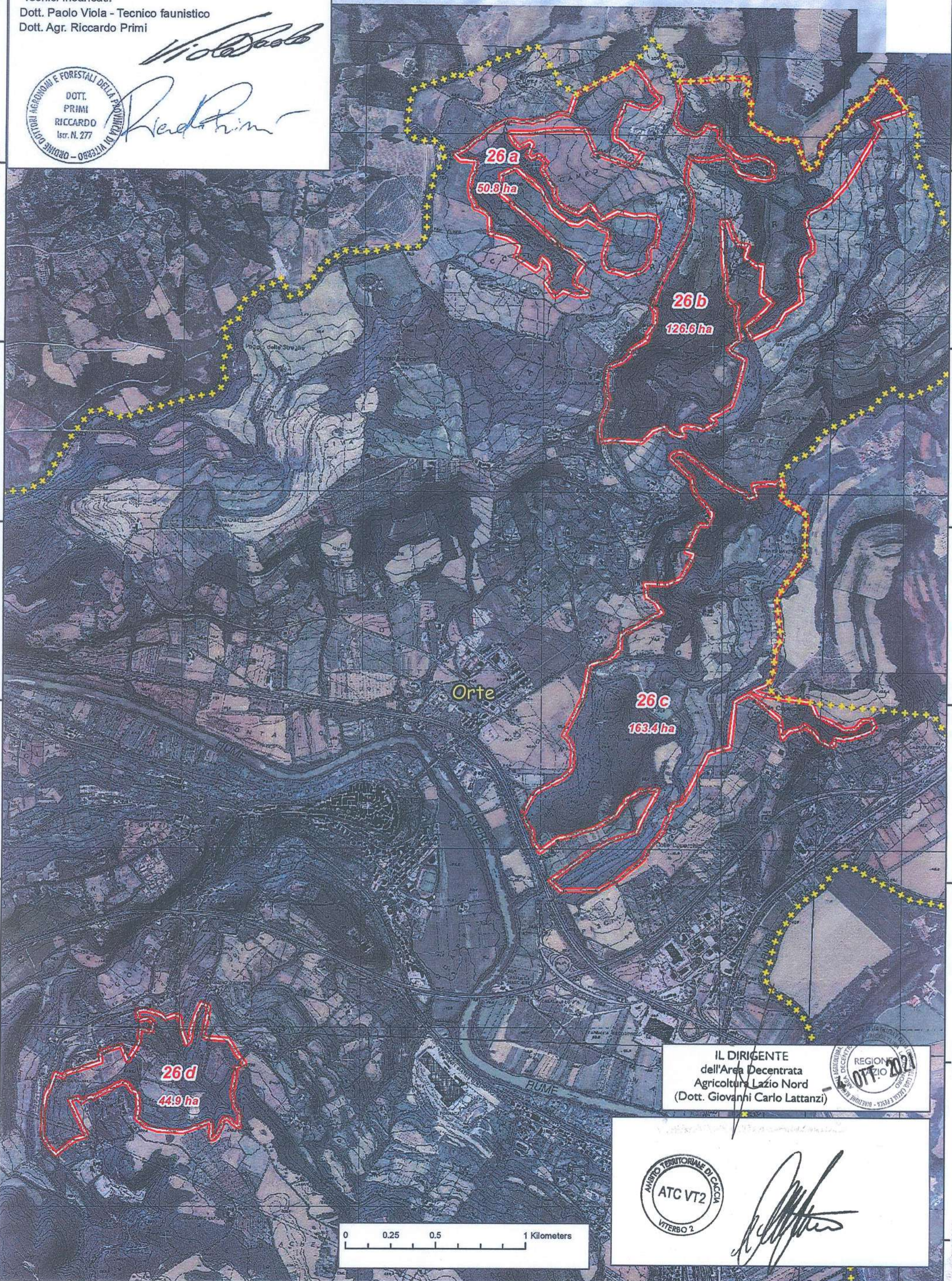
0 0.225 0.45 0.9 Kilometers

Tecnici incaricati:
Dott. Paolo Viola - Tecnico faunistico
Dott. Agr. Riccardo Primi

Viola Paolo



Primi Riccardo



Orte

26a
50.8 ha

26b
126.6 ha

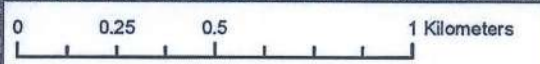
26c
163.4 ha

26d
44.9 ha

IL DIRIGENTE
dell'Area Decentrata
Agricoltura Lazio Nord
(Dott. Giovanni Carlo Lattanzi)



[Signature]



Zona n° 30

ANITC VT2

Tecnici incaricati:
Dott. Paolo Viola - Tecnico faunistico
Dott. Agr. Riccardo Primi

Paolo Viola



Riccardo Primi

30d
18 ha

Bassano in
Teverina

30a
98,1 ha

Orte

30b
33,5 ha

30c
217,7 ha



[Signature]

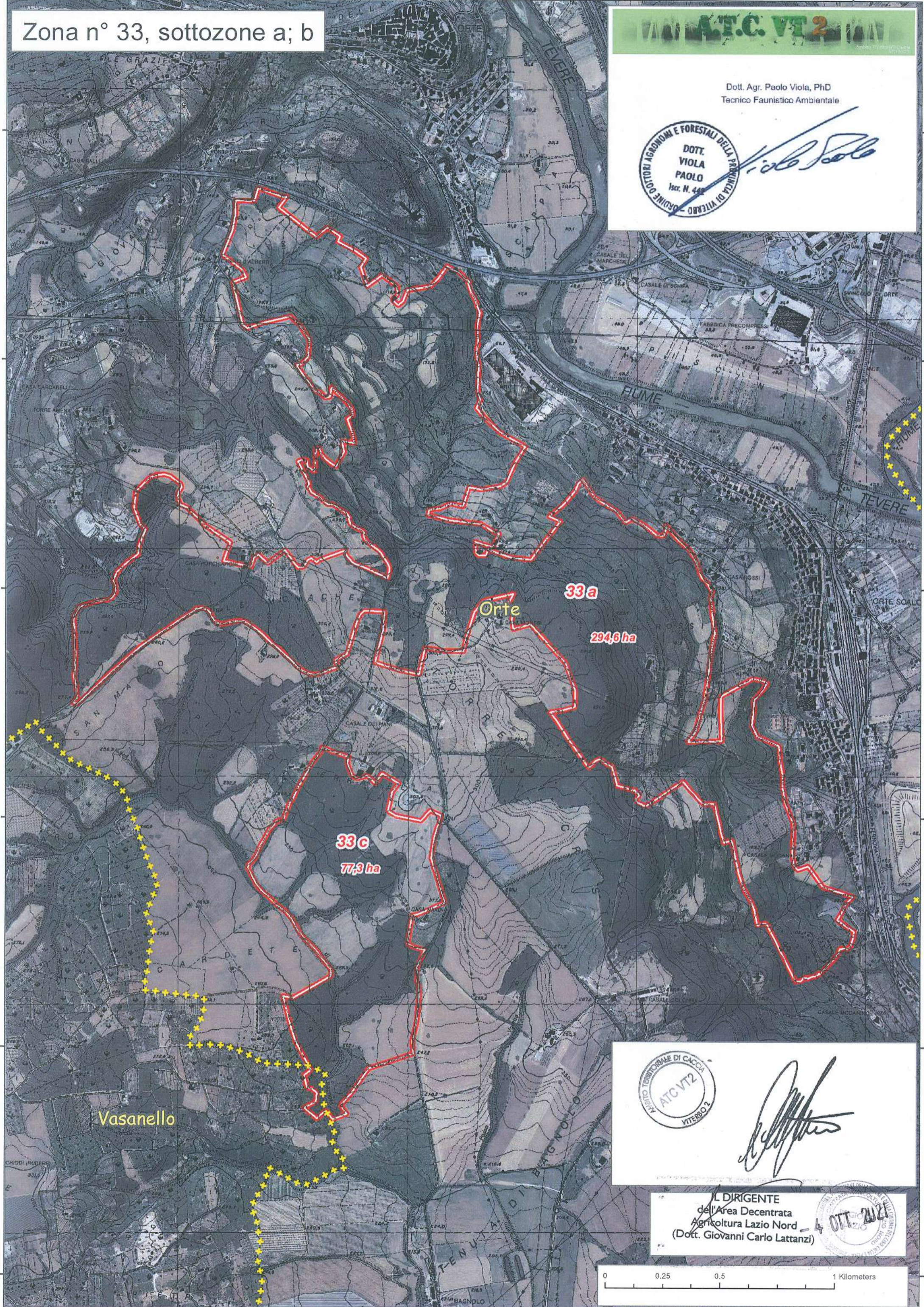
IL DIRIGENTE
dell'Area Decentrata
Agricoltura Lazio Nord
(Dott. Giovanni Carlo Lattanzi)



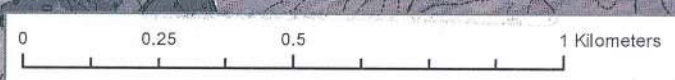
Zona n° 33, sottozone a; b



Dott. Agr. Paolo Viola, PhD
Tecnico Faunistico Ambientale



IL DIRIGENTE
dell'Area Decentrata
Agricoltura Lazio Nord
(Dott. Giovanni Carlo Lattanzi)



Zona n° 33, sottozone c; d

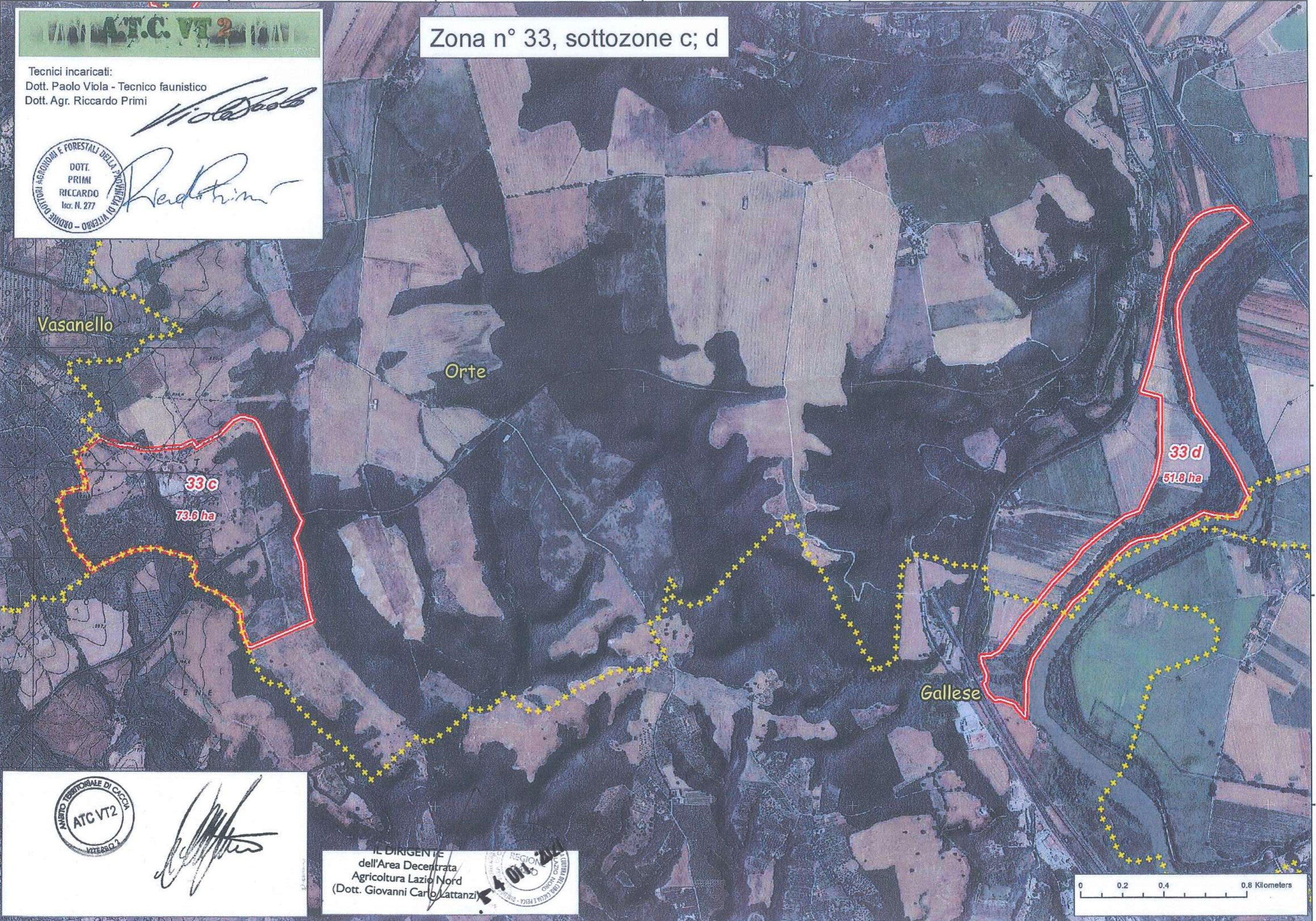
ATC VT2

Tecnici incaricati:
Dott. Paolo Viola - Tecnico faunistico
Dott. Agr. Riccardo Primi

Paolo Viola

Riccardo Primi

ORDINE DEI COLTIVATORI AGRICOLI E FORESTALI DELLA PROVINCIA DI VITERBO - ISCR. N. 277



AMBITO TERRITORIALE DI CACCIA
ATC VT2
VITERBO

[Signature]

IL DIRIGENTE
dell'Area Decentrata
Agricoltura Lazio Nord
(Dott. Giovanni Carlo Lattanzi)

REGIONE LAZIO
DIREZIONE REGIONALE AGRICOLTURA, ALLEVAMENTO E PESCA - VITERBO

